

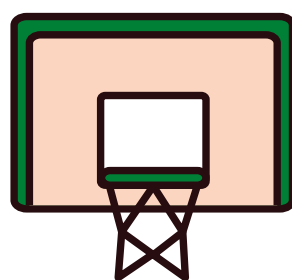
**QUE PUGUEM SORTIR, NO VOL DIR QUE
HÀGIM TORNAT A LA NORMALITAT.**

Els casos de contagi de la COVID19 NO HAN DISMINUÏT!

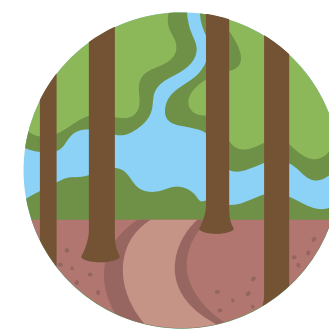
RECOMANACIONS PER A LA SORTIDA AL CARRER A FER ESPORT



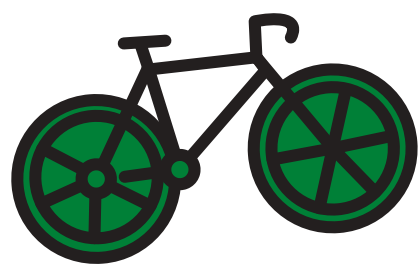
Només està autoritzada la pràctica d'esport de forma individual.



No es pot fer ús de les instal·lacions esportives.



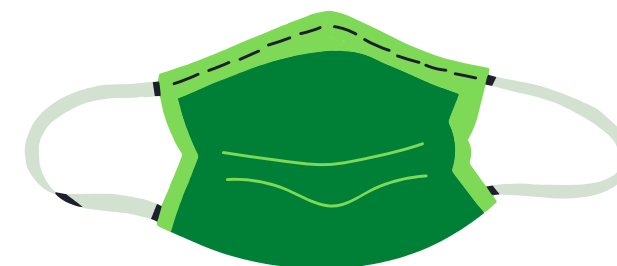
S'ha de fer en espais oberts com parcs, boscos i carrers amples.



Es pot fer activitat sense limit de distància però sempre dins del terme municipal.



L'horari per sortir a fer esport és de 6 a 10 i de 20 a 23 hores. Un cop al dia.



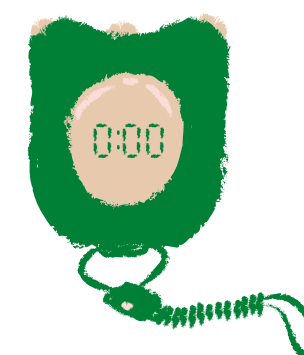
Cal portar mascareta sempre que sigui possible



Cal mantenir la distància de seguretat amb la resta de persones



Cal respectar les recomanacions i instruccions de les autoritats



Fes esport amb autoresponsabilitat i seny per evitar lesions.

**ÉS GENIAL PODER SORTIR DE CASA, PERÒ ÉS IMPORTANT
SEGUIR LES NORMES PER PROTEGIR-NOS DEL VIRUS!**



TOT ANIRÀ BÉ!



Ajuntament de Canet de Mar

QUE PUGUEM SORTIR, NO VOL DIR QUE HÀGIM TORNAT A LA NORMALITAT.

Els casos de contagi de la COVID19 NO HAN DISMINUÏT!

Les franges horàries per sortir de casa per practicar esport o passejar seran les següents:



De 6:00 a 10:00 hores
Pràctica d'esport i passejos d'adults.



De 10:00 a 12:00 hores
Passejos de persones majors de 70 anys.



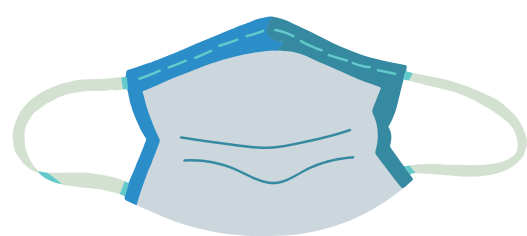
De 12:00 a 19:00 hores
Passejos amb infants menors de 14 anys.



De 19:00 a 20:00 hores
Passejos de persones majors de 70 anys.



De 20:00 a 23:00 hores
Pràctica d'esport i passejos d'adults.



Cal portar mascareta i guants sempre que sigui possible



Cal mantenir la distància de seguretat amb la resta de persones.



Cal rentar-se molt bé les mans un cop tornis a casa del carrer.

ÉS GENIAL PODER SORTIR DE CASA, PERÒ ÉS IMPORTANT SEGUIR LES NORMES PER PROTEGIR-NOS DEL VIRUS!



TOT ANIRÀ BÉ!



Ajuntament de Canet de Mar