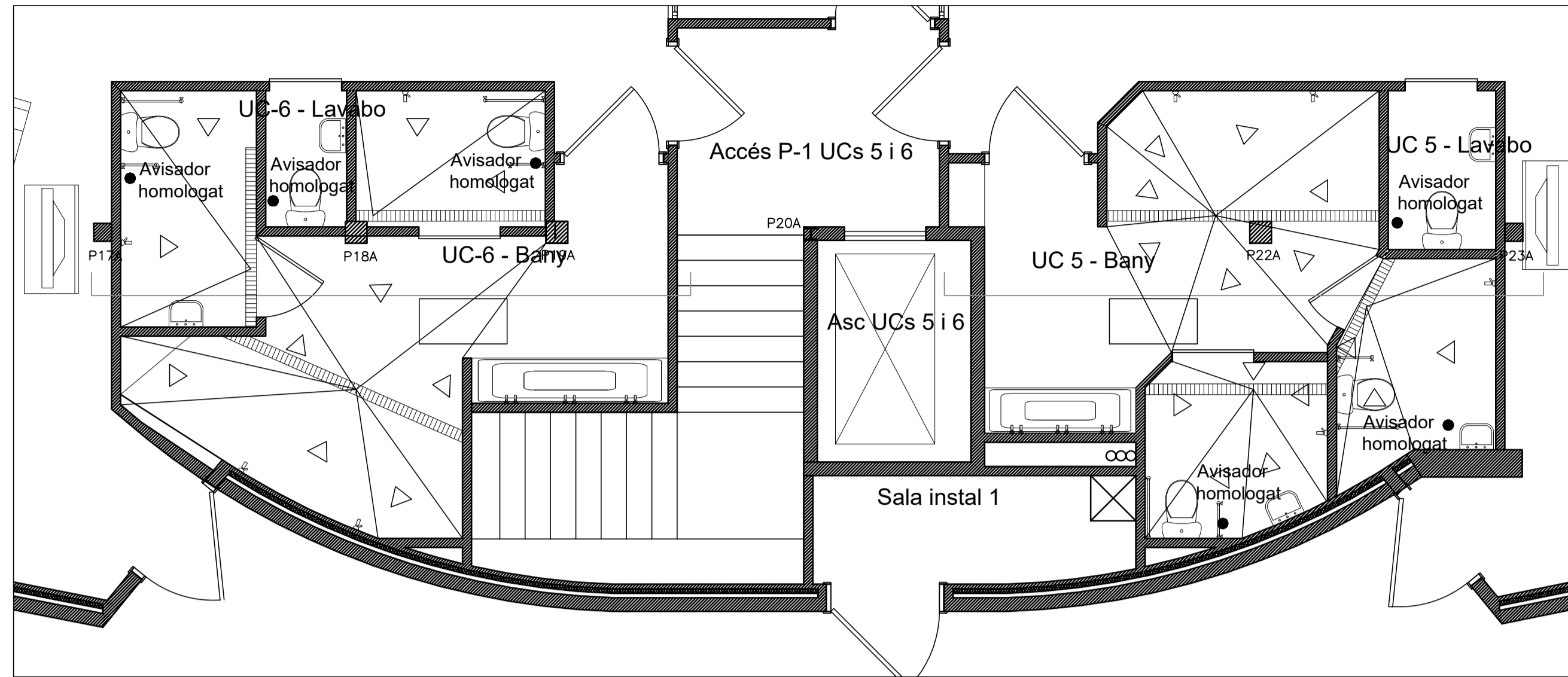
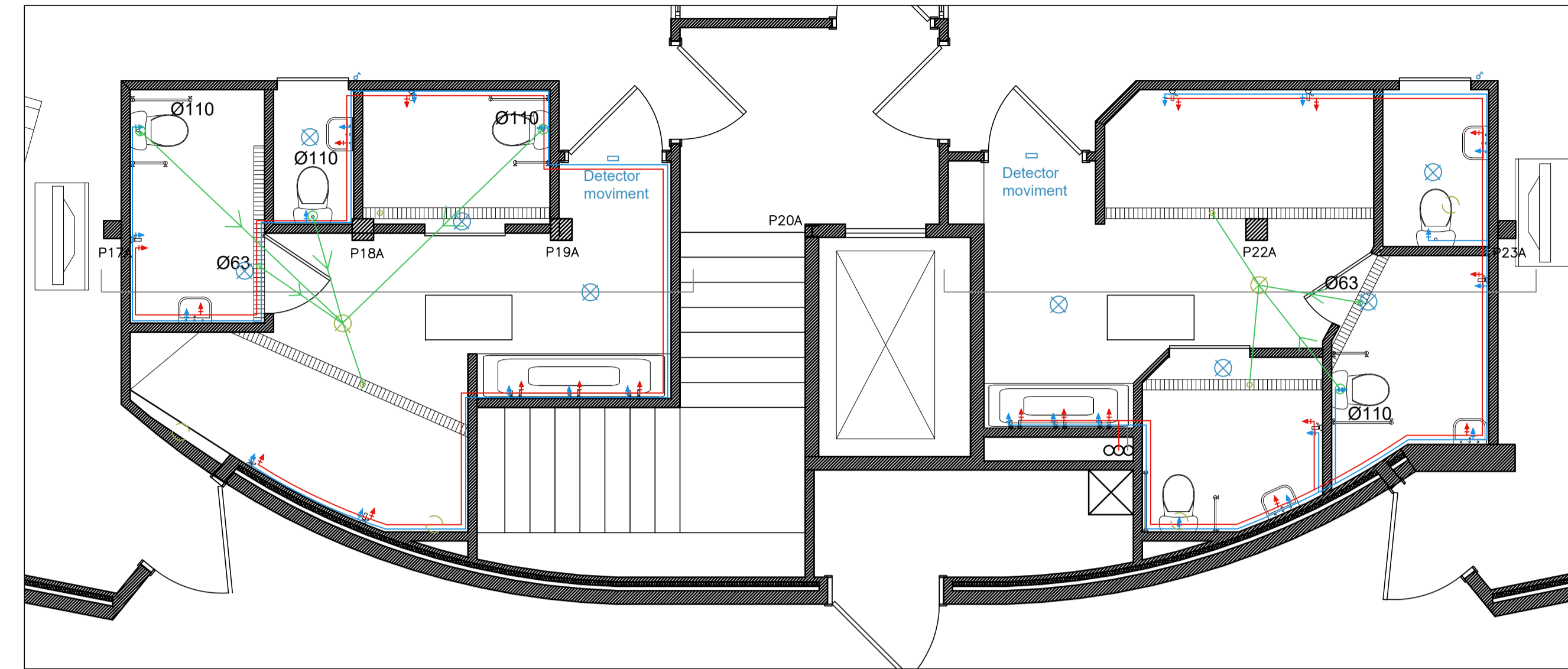


DETALLS PER A SOLUCIÓ DE PATOLOGIA H2 ALS BANYS DEL BLOC A



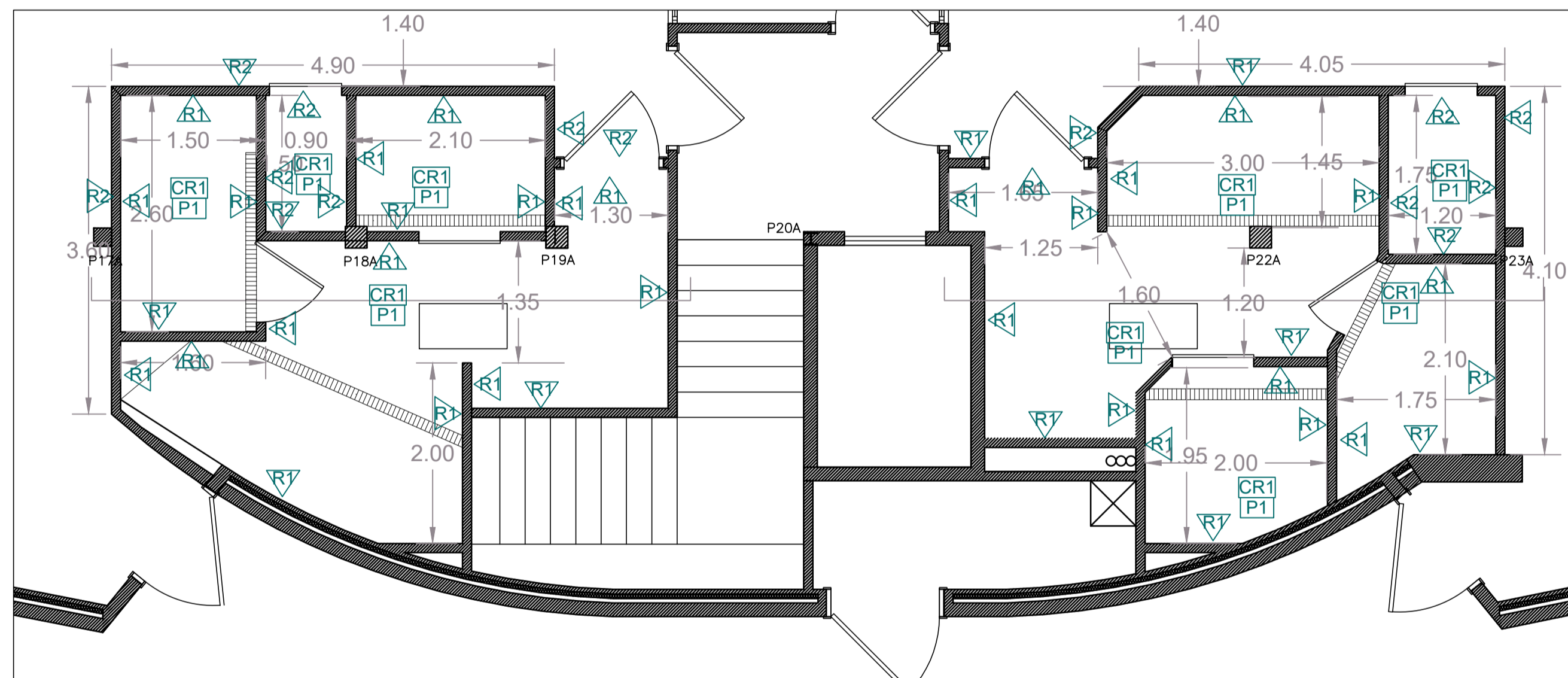
BANYS BLOC A - UCS 5 I 6
DIRECCIÓ NOVES PENDENTS I NOVES REIXES DE RECOLLIDA D'AIGUA



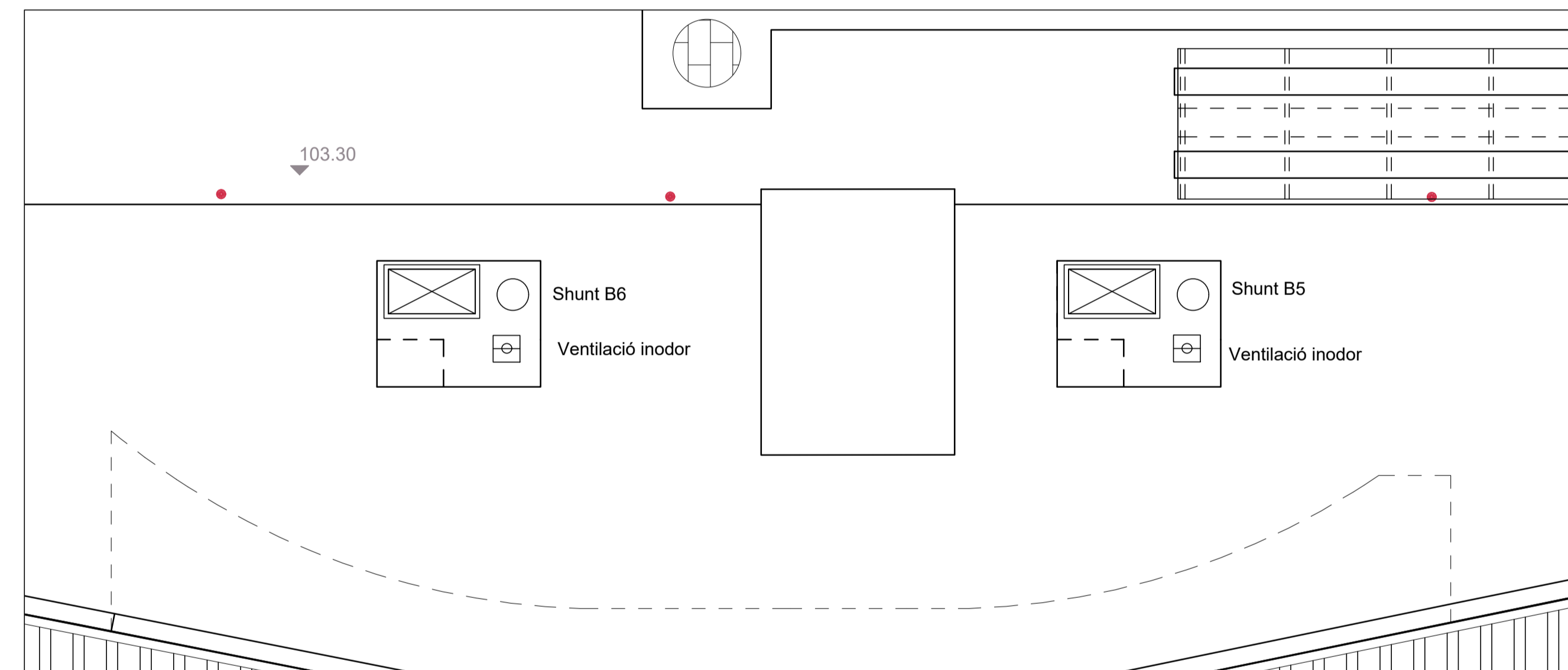
BANYS BLOC A - UCS 5 I 6
NOVES INSTAL·LACIONS DE LAMPISTERIA, SANEJAMENT I ELECTRICITAT

- LLEGENDA INSTAL·LACIONS BANYS**
- Connexió inodor existent
 - Nova connexió per a nou inodor
 - Baixant existent (situació aproximada)
 - Tubs de connexió a baixant
 - Tubs airejadors per inodors
 - Nova instal·lació d'AFS
 - Nova instal·lació d'ACS
 - Nou punt de consum d'AFS
 - Nou punt de consum d'ACS
 - Lluminera existents reubicades
 - Interruptor

- LLEGENDA REVESTIMENTS BANYS**
- R1: Enrajolat de parament vertical
 - R2: Pintat de parament vertical
 - P1: Paviment ceràmic antilliscant
 - CR1: Cel ras de plaques registrables



BANYS BLOC A - UCS 5 I 6
COTES



BANYS BLOC A - UCS 5 I 6
PLANTA COBERTA

PERE MARTINEZ PICA - ARQUITECTE

D01a

17-04 | Abril 2018

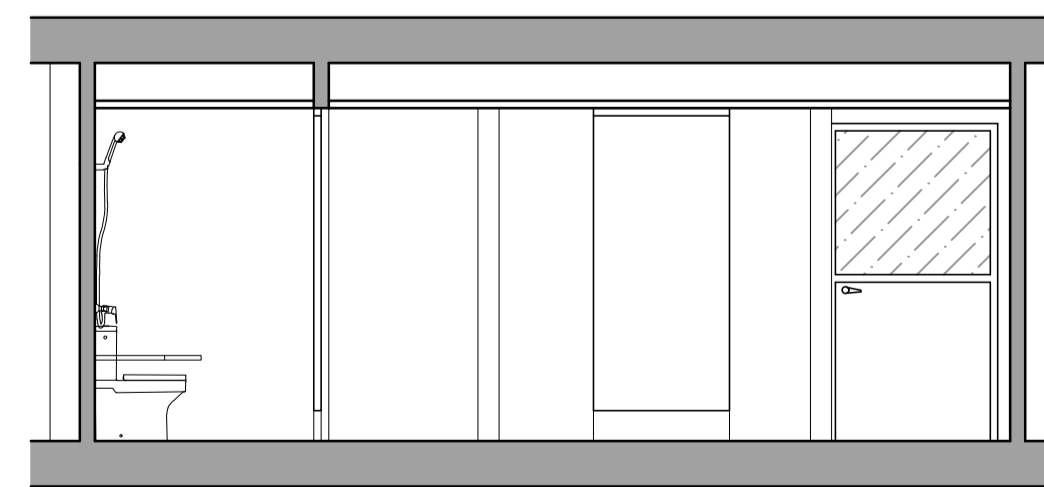
PROJECTE DE REPARACIÓ DE LESIONS I DEFECTES CONSTRUCTIUS A LA FUNDACIÓ "ELS GARROFERS"

Carrer Josep Baró, 32
08360 Canet de Mar - BCN -

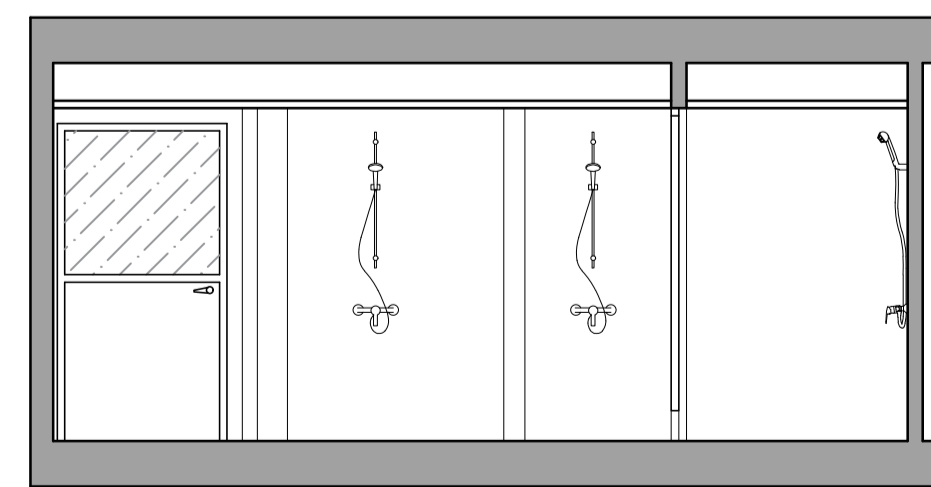
E: 1/50 | ESTAT REFORMAT - DETALLS SOLUCIÓ PATOLOGIES BLOC A

El promotor | L'Arquitecte

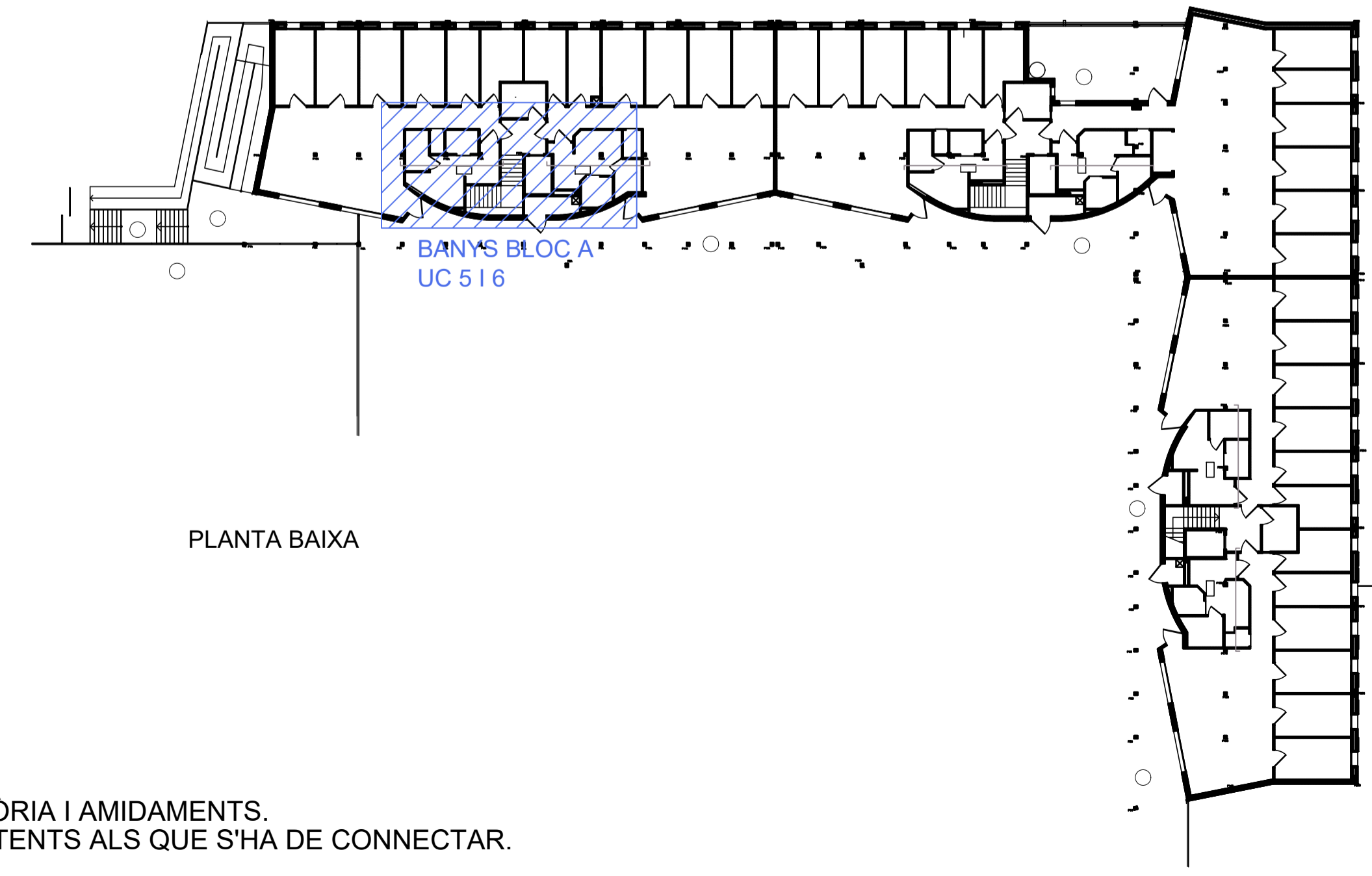
Promotor | Fundació "Els Garrofers"



SECCIÓ BANY UC 6



SECCIÓ BANY UC 5



PLANTA BAIXA

NOTA: PER A LA SOLUCIÓ DE LA PATOLOGIA H1 NO S'HA DIBUIXAT PLÀNOL JA QUE NO S'HA CREGUT OPORTÚ, VEURE MEMÒRIA I AMIDAMENTS.
NOTA: ELS DIÀMETRES PROPOSATS RESTEN PENDENTS DE CONFIRMACIÓ QUAN A LA OBRA ES VEGI ELS DIÀMETRES EXISTENTS ALS QUE S'HA DE CONNECTAR.